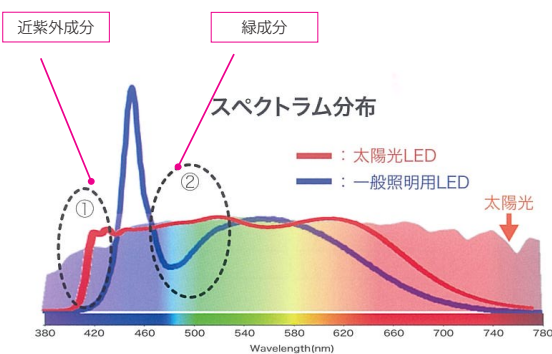


太陽光 LED ランプ

植物栽培向け直管型タイプ

太陽光に近い、なだらかなカーブを描くスペクトルを再現。植物育成に最適な最新 LED です。育苗・接ぎ木養生用の光源としてもご利用いただけます。



太陽光 LED とは？

豊田合成株式会社が開発した紫色をベースとし、太陽光に近づけた最新 LED です。一般の LED 照明には少ない波長である近紫外や緑色の波長を比較的多く含みます。

● 一般的な LED に少ない短波成分を多く含む

短波成分を含むことにより、苗の病気を軽減・葉の色づき改善が期待されます。

● 緑色光を多く含む

緑色光は赤色光・青色光を比較すると、葉の透過性が高いため、葉の重なりがあっても中層の葉に光が到達する割合が高くなると予想されます。

太陽光

【太陽光スペクトル】
可視光領域 (380~780nm) まで連続した波長成分を含む光です。

発光スペクトル

太陽光 LED

赤・緑・青の蛍光体

紫色 LED
Purple LED

紫色 LED の光を赤・緑・青の蛍光体が吸収し、赤・緑・青の光を発光。

発光スペクトル

一般 LED

青色 LED の光の一部は透過

黄の蛍光体

青色 LED
Blue LED

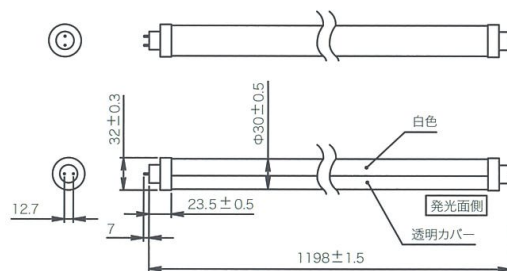
青色 LED の光を黄の蛍光体が吸収し、黄の光を発光または青色 LED の光の一部は透過

発光スペクトル

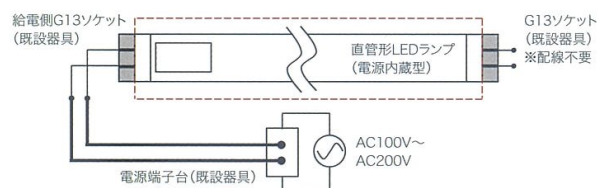
製品特性

項目	太陽光 LED 直管タイプ	
型式	TLTG40-503634	TLTG40-653634
色温度 (K)	5000	6500
形状	40形蛍光灯相当 φ 32	
全光束	3400 lm	
演色性	Ra95	
配光	120° (1/2 ビーム角)	
定格寿命	30,000hr	
電源	内蔵式	
使用環境温度	-20 ~ 35℃	
発光部カバー	無色透明	
口金	G13 口金	
防塵・防水	IP65 (器具との吻合部除く)	
全長	1200mm	
重量	約 400g	
消費電力	36W	
定格電圧	AC90 ~ 242V	

外形



配線例



設置例 (イメージ)



照明付栽培棚

植物の発芽や育苗、培養などに最適な照明付育苗棚です。
用途により、各種サイズでの対応も可能です。



人工光型育苗装置 (N-ボックス)

最適化された温度・湿度制御・ばらつきのない空気循環方式、安定した給水方式による、均一な苗生産が可能です。
苗の発芽から育苗、接ぎ木苗養生、順化、苗貯蔵など幅広くご利用いただける、プレハブ式の人工光型育苗装置です。



プラントセラー

省スペースでの栽培試験に適した、養液循環型の栽培装置です。高性能タイプでは、温度・湿度・炭酸ガス制御が可能となり、本格的な栽培試験にも活用いただけます。

エスペック ミック 株式会社 <https://www.especmic.co.jp>

●製品に関するお問い合わせは

大阪オフィス / フードテック事業部
530-8550 大阪市北区天神橋 3-5-6

Tel : 06-6358-4855 Fax : 06-6358-4856

●販売元



豊田合成株式会社

ライフソリューション事業本部
TEL: 052-449-5761
✉ sdgs@mlist.toyoda-gosei.co.jp

●製造元

エコ・トラスト・ジャパン株式会社